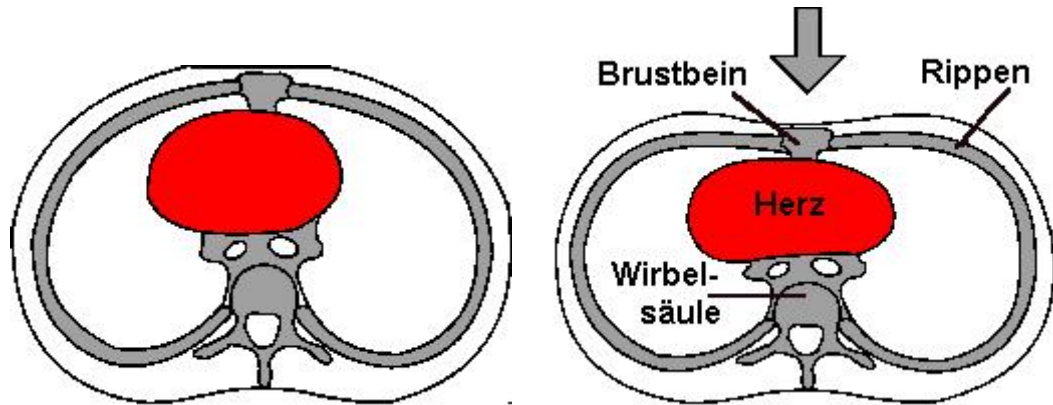


## 5 Herzkompression

Bei der äußeren Herzdruckmassage wird das Herz zwischen Brustbein und Wirbelsäule zusammengedrückt. Durch diese Kompression wird Blut durch das Gefäßsystem befördert.



### Voraussetzungen für die Herzdruckmassage

Eine wirksame Herzkompression kann nur auf einer harten Unterlage (z.B. Fußboden) erfolgen. Der Brustkorb des Betroffenen muss von der Bekleidung freigemacht werden, damit das Aufsuchen des Druckpunktes möglich ist.