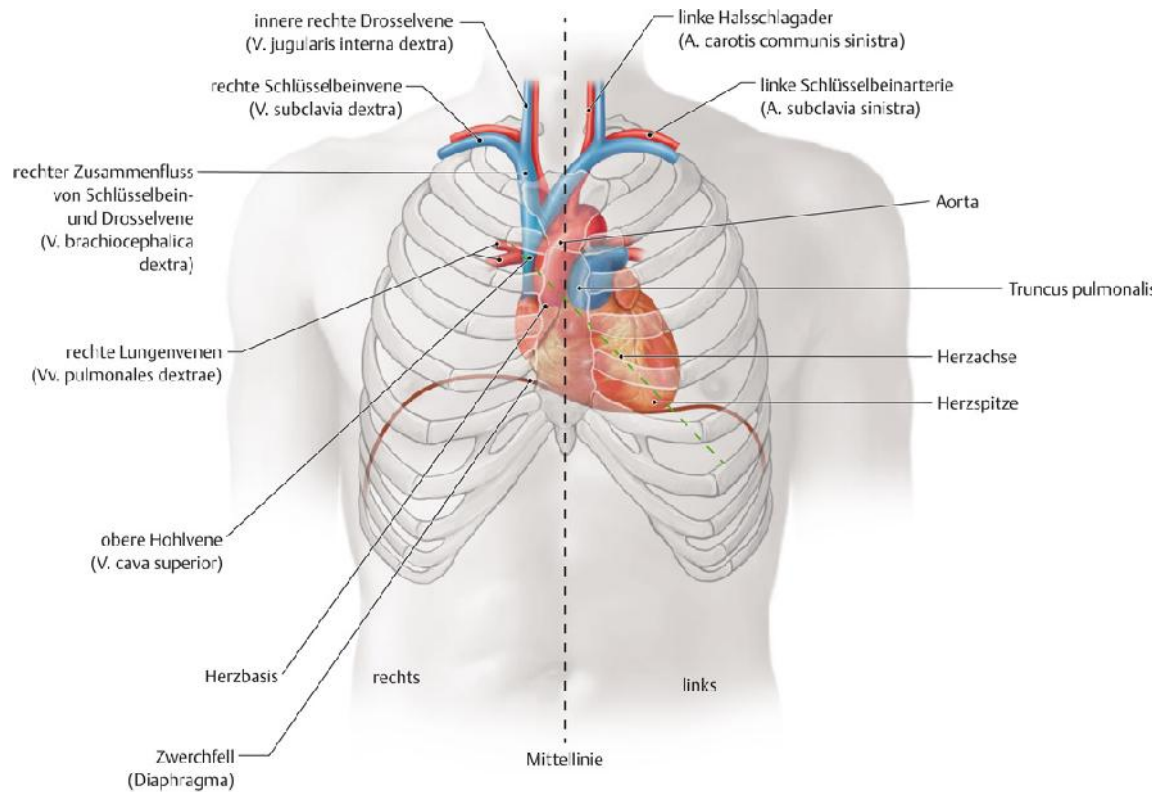


3 Herz im Brustkorb

Das Herz befindet sich im Mittelfellraum schräg hinter der unteren Brustbeinhälfte und der angrenzenden Brustkorbwand. Seine Spitze liegt auf dem Zwerchfell, welches den Brustraum zum Bauchraum hin abgrenzt, auf.



Der Brustkorb wird von den Rippen, den einzelnen Wirbelkörpern der Wirbelsäule und dem Brustbein gebildet. In ihm befinden sich das Herz, die Lungen sowie die großen Blutgefäße.